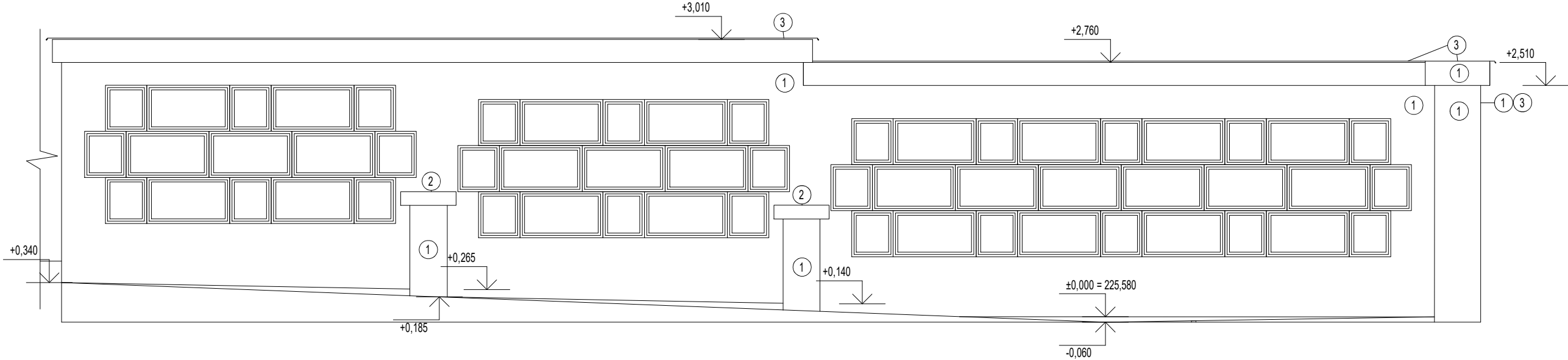
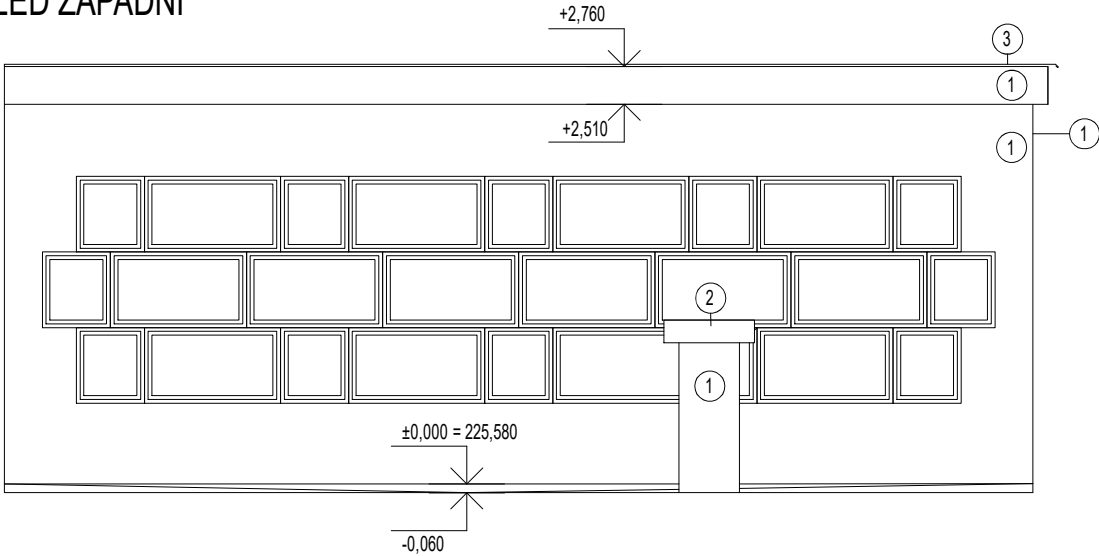


POHLED JIŽNÍ



POHLED ZÁPADNÍ



SPECIFIKACE ÚPRAV POVRCHU

- ① JEDNOVRSTVÁ LEHČENÁ OMÍTKA S FASÁDNÍM NÁTÉREM V BÍLÉ BARVĚ, CELKEM cca 70 m2.
- ② BETONOVÁ STOLOVÁ DESKA V BÍLÉ BARVĚ, BLÍŽE VIZ. SPECIFIKACE PREFA. VÝROBKŮ
- ③ KLEMPÍŘSKÉ PRVKY - TITANZINEK, BLÍŽE VIZ. SPECIFIKACE KLEMPÍŘSKÝCH VÝROBKŮ

POZNÁMKA:
ZADNÍ STĚNA KOLUMBÁRIA VE STYKU SE STÁVAJÍCÍ HŘBITOVNÍ ZDÍ BUDE OMÍTNUTA ŠTUKOVOU VNĚJŠÍ OMÍTKOU, VÝŠKA OD HORNÍ HRANY CCA 0,1 - 0,8 m.

2

200

2001

ZMĚNA č.

POZNÁMKA: ZMĚNA VÝKRESU DOPLŇUJE/ UPŘESŇUJE PŮVODNÍ VÝKRES

DATUM:

REVIZE č.

POZNÁMKA: REVIZE NAHRAZUJE PŮVODNÍ VÝKRES

DATUM:

2003/1

±0,000=225,580m.n.m.

<div>Generální projektant:</div> <div><div></div><div>PS projekty spol. s r.o.</div></div>	Stavebník: <div>Město Bílina Břežanská 50/4 418 31 Bílina</div>	Autorizační razítko:			
		Revoluční 5, 415 01 Teplice tel., fax. 417 578 518 e-mail: info@psprojekty.cz, www.psprojekty.cz	Vedoucí projektu : LUKÁŠ KOMÁREK Vypracoval : LUKÁŠ KOMÁREK	Část PD : D.1 DOKUMENTACE STAVEBNÍHO OBJEKTU Stupeň PD : DPS MÚ : BÍLINA Zakázk. číslo : 22-26 Datum : 08/2022 Formáty : 2xA4 Měřítko : 1:50	
Stavba, ucelená část, stavební objekt, provozní soubor, ost. ucelené dodávky Kolumbárium A1, na p.p.č. 2003/1, k.ú. Bílina D1: SO 101 Kolumbárium D1: SO 101.1 Architektonicko-stavební řešení			Paré		
Název výkresu: POHLEDY		Číslo výkresu: D1: SO 101.1.06	Revize č.: 0	Změna č.: 0	